

# MEIN/E SPACETOURER SIZE M

Konfiguriert am 13/08/2017



## GESAMTBETRAG

CHF 37 050,00 Inkl. MwSt.

Details Ihrer Konfiguration:

## MODELL

CHF 40 550,00 Inkl. MwSt.

SILHOUETTE Spacetourer Size M	Inklusive
VERSION FEEL	Inklusive
MOTORISIERUNG BlueHDi 95 Manuelles Schaltgetriebe	Inklusive

## PERSONALISIERUNG

Inklusive

LACKIERUNG Lackierung Weiss banquise	Inklusive
VERKLEIDUNG Stoff Graphite	Inklusive
17-ZOLL-RADZIERDECKEL PENTAGON	Inklusive

## SONDERANGEBOTE

CHF 3 500,00 Inkl. MwSt.

CASH-PRÄMIE

CHF 3 500,00 Inkl.  
MwSt.

Cash-Prämie

**GESAMTBETRAG**

CHF 37 050,00 Inkl. MwSt.

Das unverbindlich präsentierte Fahrzeug muss nicht mit der konfigurierten Version übereinstimmen.

## IHRE KONFIGURATION IN BILDERN:



In Ihrer Version enthaltenen Ausrüstungen:

### RADKAPPEN UND FELGEN

17-Zoll-Radzierdeckel  
Pentagon

### AUDIO & TELEMATIK

Audiosystem RD6 MP3

### SITZE UND BEZÜGE

Reihe 3: 3er-Sitzbank 2/3-1/3

Aufrollbare  
Gepäckabdeckung

Coffee Break Alert

LED-Tagfahrlicht

Reifenpannen-Set

Automatik Klimaanlage mit  
Zusatzkühlung

Seitliche Schiebetür links

Paket Look

Nebelscheinwerfer

Zweizonige Klimaautomatik  
vorn

Geschwindigkeitsregler und  
-begrenzer

Paket Electric

Spinnennetz am Boden

Einparkhilfe hinten

Seitenscheiben in Reihe 2  
und 3 stärker getönt

Aufklappbare Heckscheibe

Paket Sicht

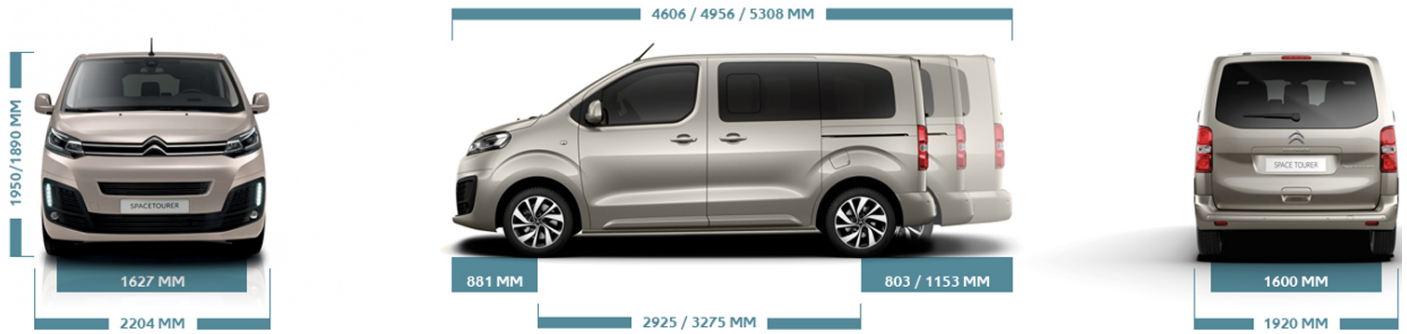
ABS mit elektronischer  
Bremskraftverteilung

Vorhangairbags 2. Reihe und  
3. Reihe

Fahrer- und  
Beifahrerfrontairbags

Einparkhilfe hinten

## Masse:



## Motorisierung:



### BlueHDi 95 Manuell

CO <sub>2</sub> -EMISSION (GESAMT) – G/KM	GESAMTVERBRAUCH	MAXIMALE GESCHWINDIGKEIT	TREIBSTOFFVERBRAUCHSKATEGORIE
142	5.6	70 / 95 / 3750	<b>D</b>

## Technische Eigenschaften:

### MOTOR

Hubraum (cm <sup>3</sup> )	1560
Anzahl Zylinder	4
Maximale Leistung EG in kW / DIN-PS / bei U/min	70 / 95 / 3750
Getriebe	BVM
Emissionsklasse	BlueHDi
Ecolabel	BlueHDi

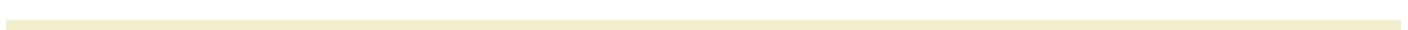
### ABMESSUNGEN

Gesamtlänge	4956
Breite über alles	1920
Höhe über alles	1890
Nombre de places assises	8
Bereifung	215/65 R16 (serienmässig) - (215/60 R17 als Option)

### VOLUMEN

Tankvolumen in l	69
Kofferraumvolumen :	/
Sitzplätze	8

### TREIBSTOFF



Verbrauch städtisch (L)	5.7
Verbrauch ausserstädtisch (L)	5.4
Verbrauch gesamt (L)	5.6
CO2 Emission (gesamt) - g / km	142
Treibstoffverbrauchskategorie	D

Das unverbindlich präsentierte Fahrzeug muss nicht mit der konfigurierten Version übereinstimmen. In Anbetracht der ständigen Weiterentwicklung unseres Sortiments und der Komplexität der EDV-Systeme versucht Automobiles Citroën sein Möglichstes, um die auf seiner Internetseite vorhandenen Informationen auf dem neuesten Stand zu halten. Aufgrund von Lieferschwierigkeiten bei unseren Lieferanten, sind bestimmte Modelle, Ausstattungen oder Farbennicht verfügbar. Unsere Vertragshändler stehen Ihnen für weitere Auskünfte gern zur Verfügung. Für eine detaillierte Definition der Ausstattungen jedes Modells der Palette von Citroën Suisse wenden Sie sich an ihre Citroën-Verkaufsstelle. Citroën behält sich das recht vor, jederzeit ohne Vorankündigung die technischen Daten der gezeigten Modelle zu verändern, ohne verpflichtet zu sein, diese Webseiten zu aktualisieren. Die Angaben zu den Modellen und ihren technischen Daten sind nicht verbindlich. Bei den angegebenen Treibstoff-Verbrauchswerten handelt es sich um Normwerte, welche auf dem Prüfstand ermittelt wurden. Je nach Fahrweise und Einsatz Bedingungen können sich in der Praxis Abweichungen ergeben. Die Darstellung der Karosseriefarben ist keine originalgetreue und unverbindlich.

Um Ihre Konfiguration wiederzufinden, klicken Sie [hier](#)

**LCDV-Code: 1CK0NNPKL5B0A0B0**